

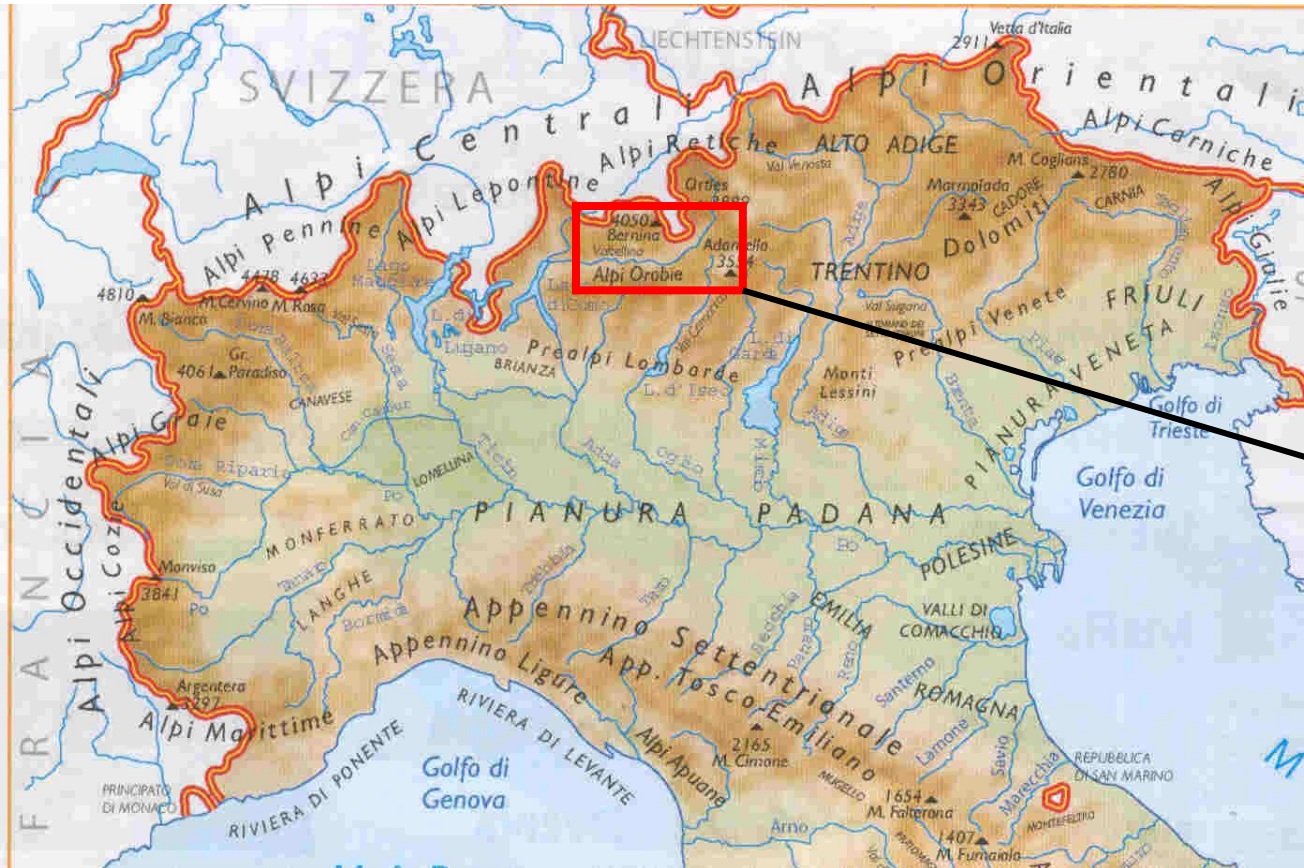


Consorzio della Media Valtellina per il Trasporto del Gas

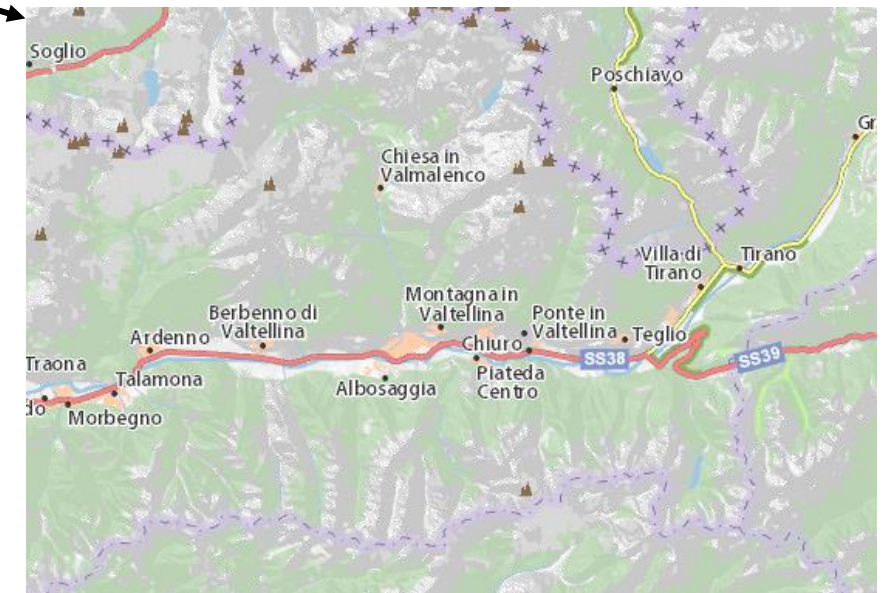
Piano di Sviluppo Decennale 2016-2025

Milano, 19.01.2017

Obiettivi del Piano decennale



Il Piano decennale del C.M.V.T.G. si pone l'obiettivo primario di rafforzare il sistema energia nella media Valtellina, in Provincia di Sondrio, al fine di favorire lo sviluppo socio-economico locale con particolare attenzione alle problematiche ambientali.



Rete in esercizio

Data la morfologia del territorio valtellinese, con estensione longitudinale est-ovest, la rete del C.M.V.T.G. è interconnessa alla rete di trasporto regionale di Snam Rete Gas S.p.A. con un'unica cabina RE.MI. presso il comune di Berbenno di Valtellina (SO)

Consistenze al 31.12.2015

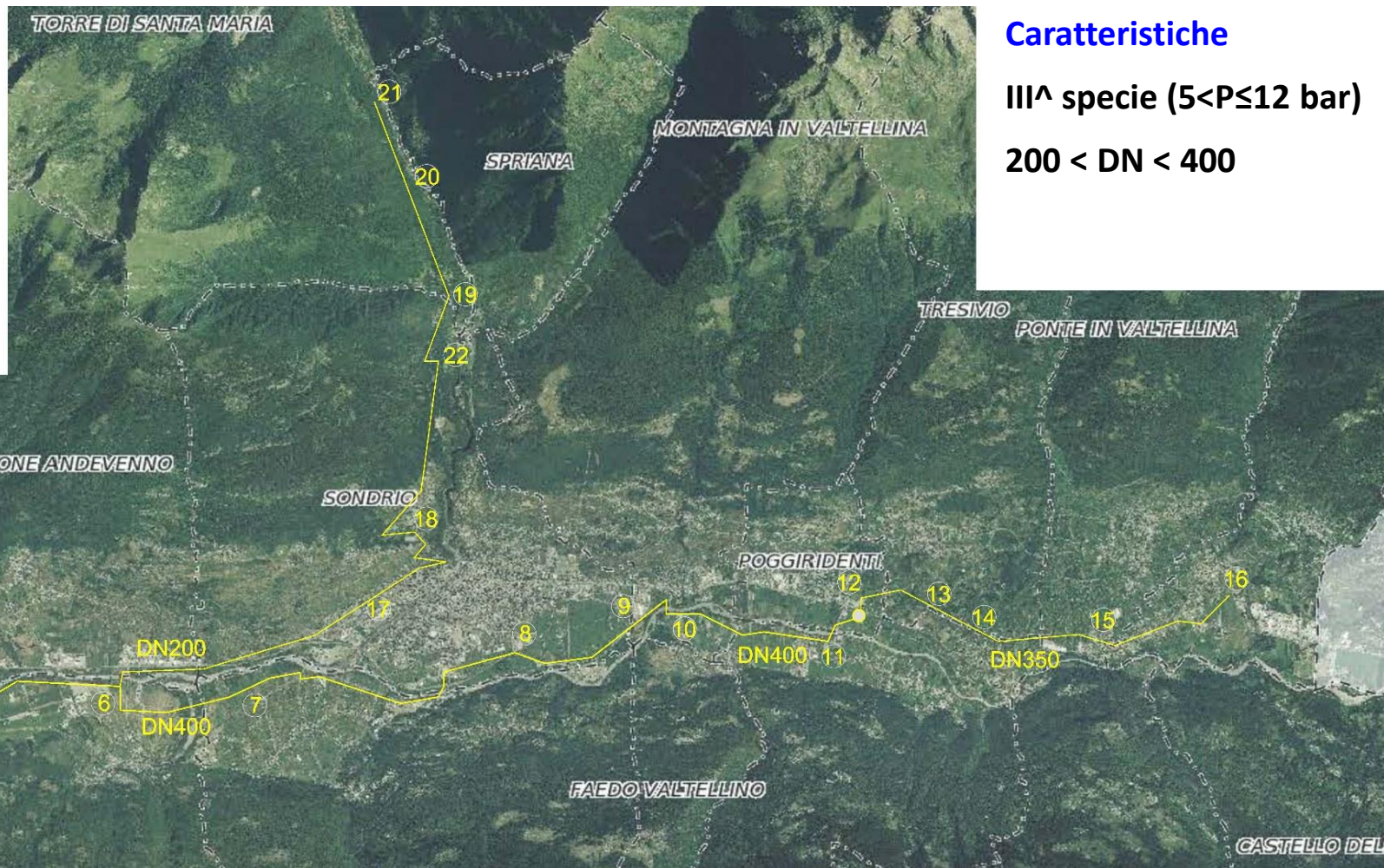
Tratto Berbenno – Chiuro: **km 28,70**

Tratto Valmalenco: **Km 12,70**

Interconnessioni con reti di distribuzione: **22**

Capacità Max: **325.000 Smc/g**

Volumi trasportati: **39.200.000 Smc**



Caratteristiche

III^a specie ($5 < P \leq 12$ bar)

$200 < DN < 400$

I° Progetto: metanodotto Chiuro



- **Classificazione: III^A SPECIE**
- **Diametro: DN 350**
- **Lunghezza: 1,2 KM**
- **Conclusione: 12-2016**

II° Progetto: metanodotto Chiuro-Teglio



- Classificazione : III^A SPECIE
- Diametro : DN 350
- Lunghezza = 8,4 KM
- Interconnessioni con reti di distribuzione : 3
- Conclusione: 10-2017

III° Progetto: metanodotto Teglio-Tirano



- **Classificazione : III[^] SPECIE**
- **Diametro : DN 350**
- **Lunghezza = 7,6 KM**
- **Interconnessioni con reti di distribuzione: 3**
- **Conclusione: 2019 (vincolata all'individuazione del distributore unico ai sensi dell'art. 24.4 del d.lgs. 93/2011 – Ambito Como 3)**

Previsione di sviluppo

Potenziale di allacci a regime =

	Numero	Famiglie	Abitanti	Utenti 31.12.2008	Utenti 31.12.2013	Penetrazioni al 31.12.2008	Penetrazioni al 31.12.2013	Utenti potenziali	DELTA di crescita
Comuni con reti in esercizio	22	26.000	57.700	14.700	20.200	56,5%	77,7%	22.100	1.900
Comuni con reti da realizzare o in realizzazione	4	8.000	18.300	0	0	0,0%	0,0%	6.800	6.800
Totale	26	34.000	76.000	14.700	20.200			28.900	8.700

Tasso di crescita da 0 a 5 anni	13,00%
Tasso di crescita da 5 a 10 anni	5,00%
Tasso di crescita dopo 10 anni	2,00%
Valore percentuale D di crescita	43,00%

Crescita ipotizzabile reti in esercizio

	2016	2017	2018	2019	2020	2021	2022	2023	2024	2025
Utenti	20.600	21.000	21.400	21.800	22.100	22.100	22.100	22.100	22.100	22.100
Volumi di gas [Smc]	39.808.000	40.581.000	41.353.000	42.126.000	42.706.000	42.706.000	42.706.000	42.706.000	42.706.000	42.706.000

Crescita ipotizzabile reti in realizzazione o da realizzare

	2016	2017	2018	2019	2020	2021	2022	2023	2024	2025
Utenti	900	1.800	2.700	3.600	4.500	4.800	5.100	5.400	5.700	6.000
Volumi di gas [Smc]	1.739.000	3.478.000	5.217.000	6.957.000	8.696.000	9.276.000	9.855.000	10.435.000	11.015.000	11.594.000

Crescita ipotizzabile intera rete

	2016	2017	2018	2019	2020	2021	2022	2023	2024	2025
Utenti	21.500	22.800	24.100	25.400	26.600	26.900	27.200	27.500	27.800	28.100
Volumi di gas [Smc]	41.547.000	44.059.000	46.570.000	49.083.000	51.402.000	51.982.000	52.561.000	53.141.000	53.721.000	54.300.000



*ARRIVEDERCI E
GRAZIE PER
L'ATTENZIONE*