

PROPOSTA DI AVVIO DI UN'INDAGINE CONOSCITIVA SU MODALITA' DI FATTURAZIONE

PIANO DELLE ATTIVITA'

Campo dell'indagine

L'indagine riguarda:

- i servizi elettricità e gas;
- i clienti domestici e le piccole e medie imprese (artigiani, agricoltura, commercio, esercenti, piccola industria) e in particolare, per l'elettricità i clienti finali in BT, per il gas i clienti finali con consumi annui fino a 200.000 S(m³)/a;
- le imprese di vendita e le imprese di distribuzione che servono i sopra citati clienti;
- per entrambi i servizi, sia il mercato libero, sia il mercato vincolato.

Finalità dell'indagine

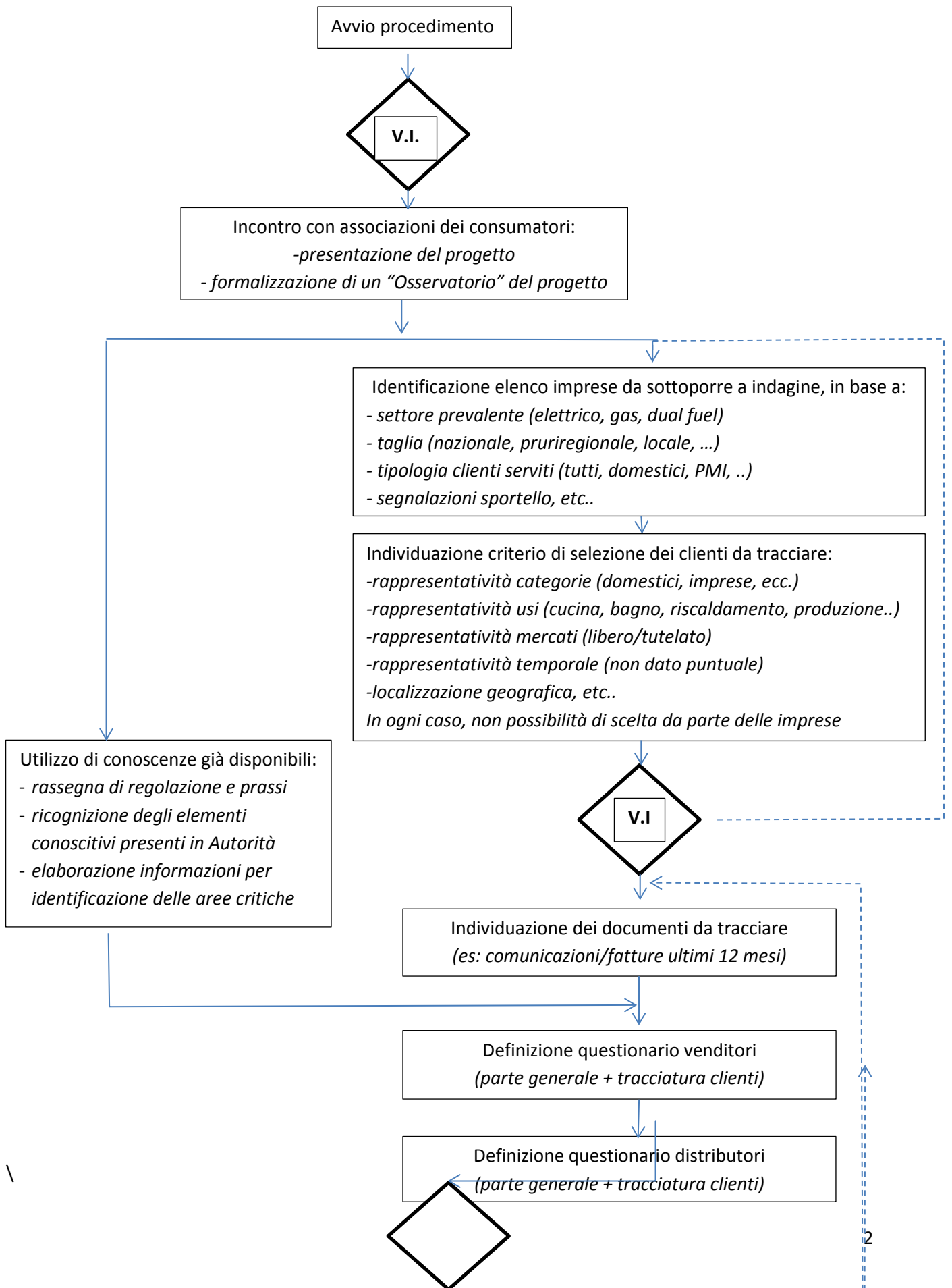
L'indagine dovrà chiarire:

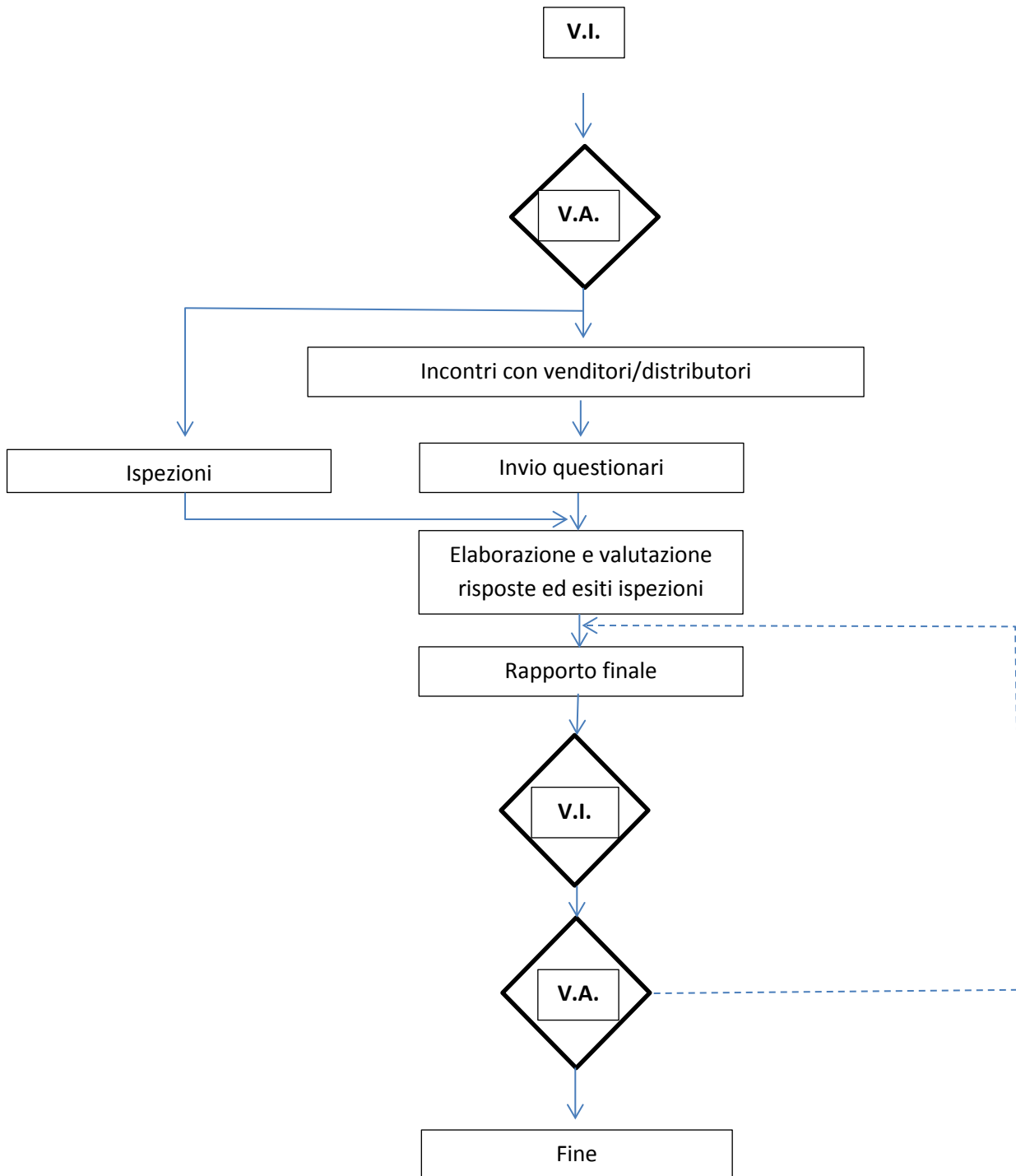
- a) problematiche di carattere generale:
 - *modalità e tempistiche di fatturazione contrattualmente previste;*
 - *modalità e tempistiche effettivamente applicate;*
 - *modalità di riscossione degli importi;*
 - *criteri per quantificare gli acconti/conguagli e modalità di addebito;*
 - *periodicità e modalità di trasmissione del dato di misura da parte del distributore;*
 - *sincronia tra il dato trasmesso dal distributore e fatturazione al cliente finale;*
 - *modalità e criteri di allineamento delle banche dati venditori/distributori;*
 - *criteri di attribuzione al cliente finale dei corrispettivi di rete e degli oneri generali di sistema;*
 - *quantificazione dei consumi fatturati al cliente finale;*
 - *gestione dei dati di consumo anomali rispetto al comportamento abituale del cliente;*
 - *modalità di utilizzo delle segnalazioni di consumo dei clienti finali;*
- b) problematiche specificatamente connesse alle situazioni di switching:
 - *modalità e tempi di trasmissione del dato di lettura di switching da parte del distributore sia in riferimento a nuove forniture, sia in riferimento alla cessazione delle forniture in atto;*
 - *tempi di emissione delle fatture di chiusura del rapporto contrattuale;*
 - *criteri di quantificazione delle prime due fatture della nuova fornitura.*

Fasi dell'indagine

V.I. Valutazioni interdirezionali

V.A. Valutazioni Associazioni consumatori





	Novembre		Dicembre		Gennaio		Febbraio		Marzo		Aprile	
	4-15	18-29	2-10	11-20	6-17	20-31	3-14	17-28	3-14	17-31	1-18	22-30
Avvio procedimento	■	■										
Verifica interdirezionale		■										
Incontro di presentazione ad Associazioni consumatori		■										
Acquisizione ed elaborazione informazioni interne		■	■	■	■	■						
Selezione venditori e distributori da esaminare		■	■	■								
Definizione criteri per individuazione e tracciatura clienti		■	■	■								
Verifica interdirezionale				■								
Definizione documenti e questionari da richiedere				■	■							
Verifica interdirezionale					■							
Verifica con associazioni					■							
Incontri con venditori e distributori					■							
Invio questionari a venditori e distributori						■	■					
Attività ispettive						■	■	■	■			
Elaborazione e valutazione risposte questionari ed esiti ispezioni								■	■	■	■	
Verifica interdirezionale											■	■
Verifica con associazioni											■	■
Rapporto finale											■	■